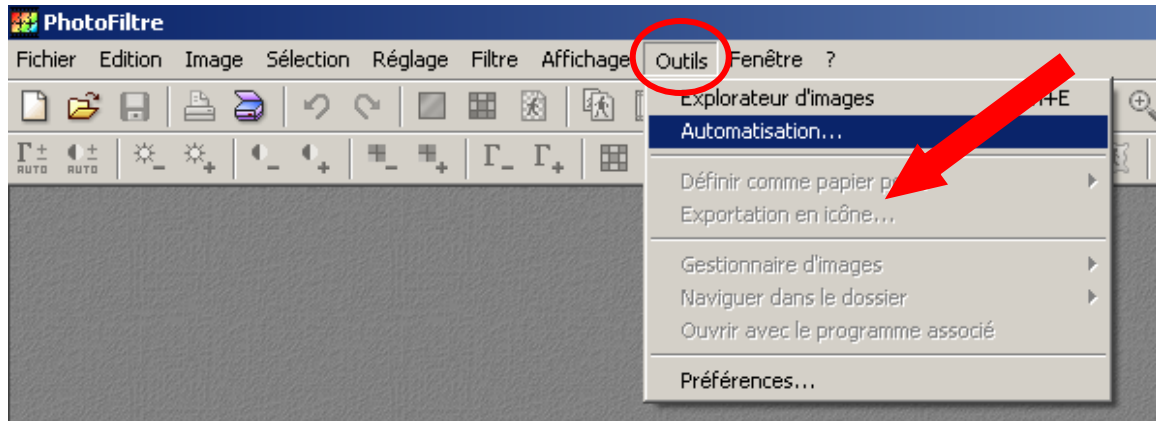


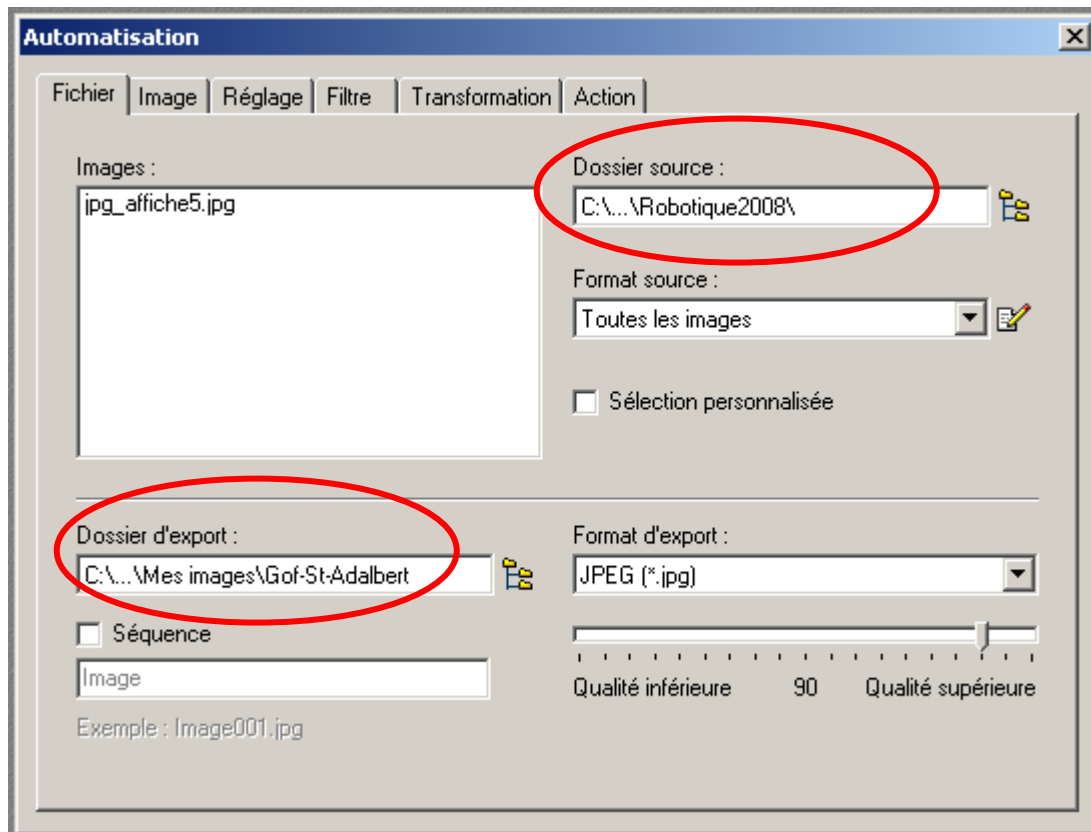
Pour changer le format de plusieurs photos simultanément

Utiliser le logiciel Photofiltre

Ouvrir le menu OUTILS/AUTOMATISATION... :

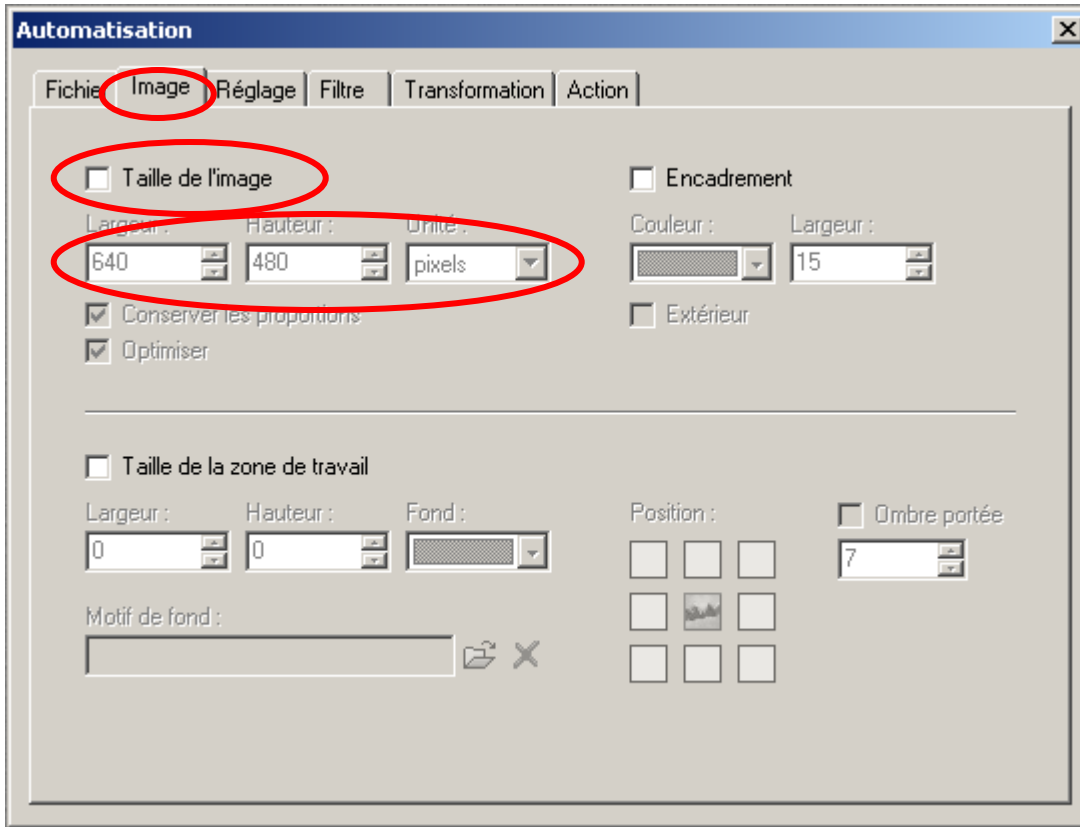


Sélectionner les dossiers SOURCE et EXPORT (destination) :



Pour changer le format de plusieurs photos simultanément

Dans l'onglet IMAGE, cochez TAILLE DE L'IMAGE et sélectionner la taille souhaitée :



Dans l'onglet ACTION, confirmez vos choix :

